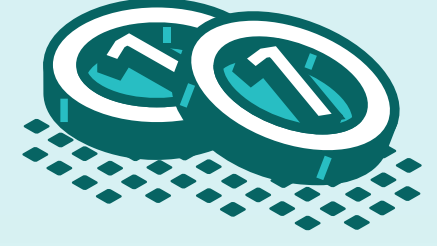




القرارات الزكوية والضريبية والجمركية

حتى ابريل 2023 م

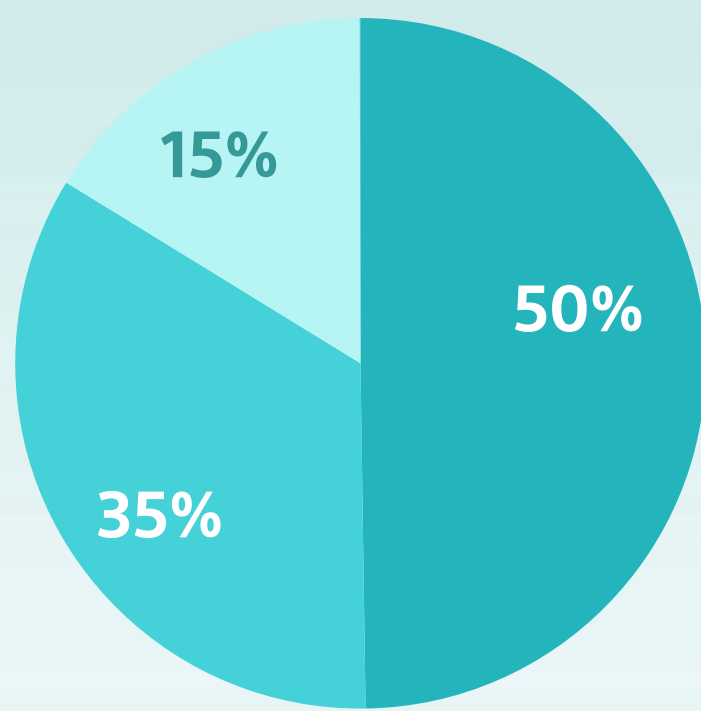


8,926

قرار استئناف



النوع	الدائرة	قبول الاستئناف	رفض الاستئناف	انتهاء خلاف	آخر	الاجمالي
دخل	الأولى بالرياض	1,224	3,177	3	38	4,442
قيمة مضافة	الأولى بالرياض	826	1,426	50	733	3,035
جمركي (جزائي/إداري)	الرياض	35	1,393	1	17	1,446
	جدة	0	0	0	0	0
	الدمام	0	3	0	0	3
الإجمالي		2,085	5,999	54	788	8,926



- الرياض (دخل)
- الرياض (مضافة, انتقائية)
- الرياض (جمركي)
- الدمام (جمركي)

